



LYCÉE LYCÉE

LYCÉE

  
Aven d'Orgnac

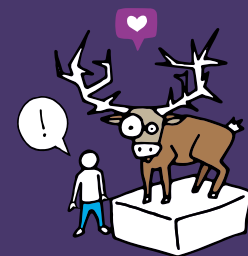
Grand Site de France

La Grotte & LA CITÉ DE LA PRÉHISTOIRE

# GUIDE ENSEIGNANT 2023 - 2024

La Grotte & LA CITÉ DE LA PRÉHISTOIRE

©A. Dubouloz



GRAND SITE  
DE FRANCE

# 🌿 Cathédrale souterraine

## 💎 Instantanés de vie préhistorique

## 💎 Écrin de verdure

**Pour les enseignants, l'archéologie est avant tout un questionnement, une démarche scientifique interdisciplinaire.**

L'archéologue acquiert l'essentiel de sa documentation à travers des travaux de terrain, et une grande partie de son travail consiste à étudier des vestiges. Si lors du remontage et de l'étude de pièces archéologiques il utilise l'ensemble des nouvelles techniques scientifiques, il lui est aussi nécessaire d'interroger les sciences humaines pour esquisser des hypothèses concernant les usages et les cultures du passé.

La complexité d'une telle approche, à l'ère des certitudes affichées par le monde virtuel, nécessite de proposer à davantage de classes de s'interroger dans les musées sur l'histoire de l'humanité, l'histoire des sciences et l'histoire des arts.

**L'Aven d'Ornac, Grand Site de France, réunit la Grotte et la Cité de la Préhistoire.**

**La visite de la grotte** vous permet de reconstituer les différentes étapes de sa formation. Le modelé des paysages est abordé à travers l'observation des formes des salles et des galeries ainsi que de ce qu'elles contiennent : blocs, stalagmites, stalactites...

**La Cité de la Préhistoire** vous propose un bond dans le temps jusqu'à nos origines : elle met en scène, l'environnement et le mode de vie des humains de la Préhistoire, du Paléolithique ancien au Premier âge du fer (-350 000 ans à -500 ans).



Vous pouvez nous contacter pour organiser votre projet pédagogique, que ce soit pour une sortie scolaire ou un projet sur l'année !

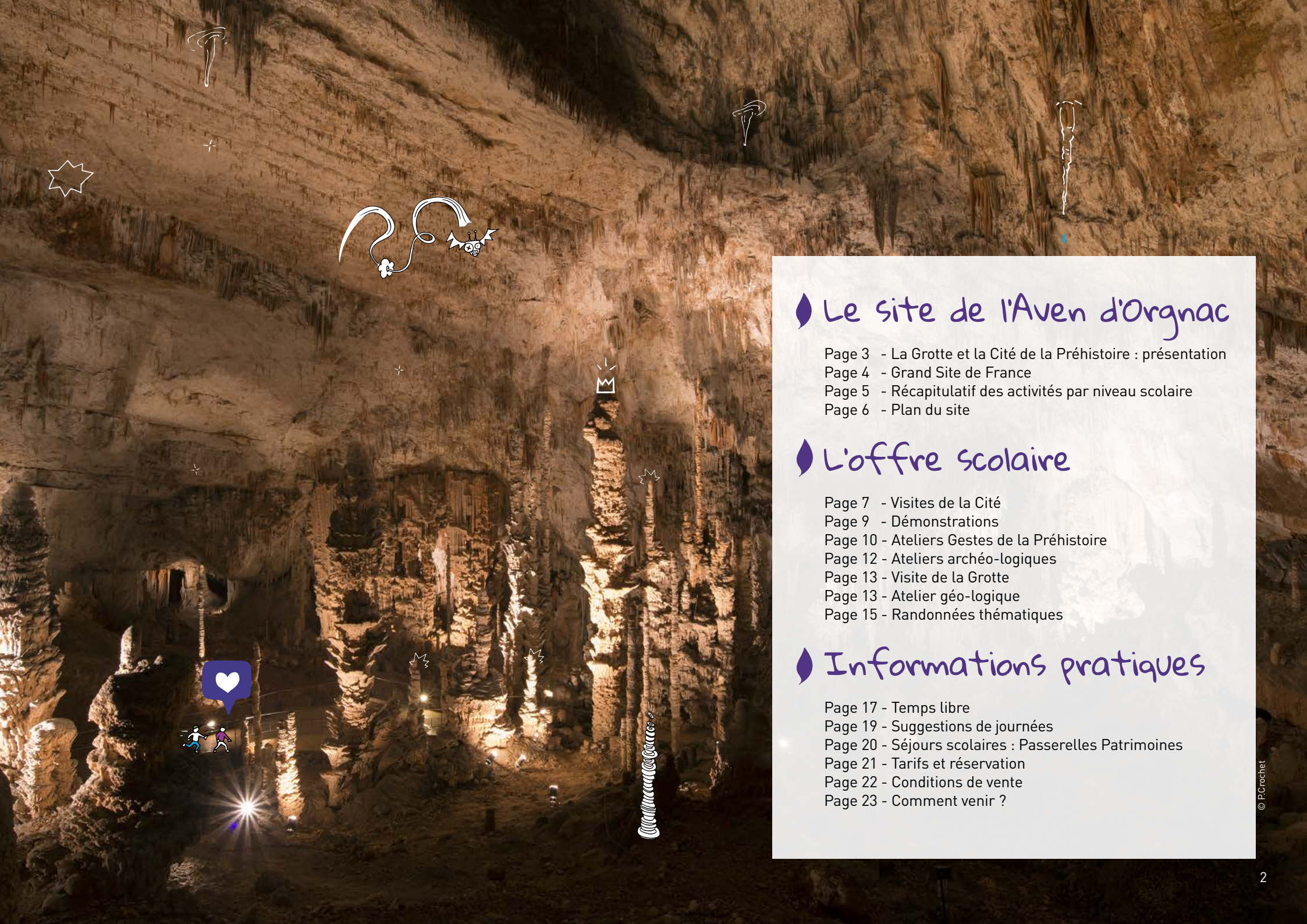
Philippe Barth  
[p.barth@orgnac.com](mailto:p.barth@orgnac.com)

S'ajoutent à ses riches collections, des reconstitutions et des outils multimédias, ainsi que de nombreux ateliers et randonnées pour les scolaires de la maternelle au lycée ; Ces animations permettent de découvrir les techniques des hommes de la Préhistoire et celles des archéologues, l'évolution humaine mais aussi le rôle d'un musée.

**Ici, Histoire des arts et Histoire des sciences se côtoient pour raconter celle de l'humanité.**



Philippe Barth  
Responsable  
du Service des Publics



## Le site de l'Aven d'Orgnac

- Page 3 - La Grotte et la Cité de la Préhistoire : présentation
- Page 4 - Grand Site de France
- Page 5 - Récapitulatif des activités par niveau scolaire
- Page 6 - Plan du site

## L'offre scolaire

- Page 7 - Visites de la Cité
- Page 9 - Démonstrations
- Page 10 - Ateliers Gestes de la Préhistoire
- Page 12 - Ateliers archéo-logiques
- Page 13 - Visite de la Grotte
- Page 13 - Atelier géo-logique
- Page 15 - Randonnées thématiques

## Informations pratiques

- Page 17 - Temps libre
- Page 19 - Suggestions de journées
- Page 20 - Séjours scolaires : Passerelles Patrimoines
- Page 21 - Tarifs et réservation
- Page 22 - Conditions de vente
- Page 23 - Comment venir ?

# La Grotte

## Voyage au centre de la Terre

Naturellement divisée en trois salles gigantesques mesurant jusqu'à 30 mètres de haut et 10 000 m<sup>2</sup> de surface, la partie touristique offre au regard la délicatesse d'un concrétionnement millénaire. La visite est un voyage à travers les ères géologiques en passant d'une forêt de piles d'assiettes à un buffet d'orgues, d'immenses draperies à de somptueuses colonnes, du cône d'éboulis aux palmiers géants dans une ambiance de fraîcheur et d'humidité constantes (11°C et un taux d'humidité avoisinant les 100%).

Le parcours aménagé permet une visite d'une heure et quart en toute sécurité, et les ascenseurs, un retour à la surface sans effort.



Robert de Joly, inventeur de la Grotte

La fouille archéologique du cône d'éboulis, effectuée par une équipe de la Cité de la Préhistoire, a fourni nombre d'informations quant à la datation et à l'ouverture de la cavité, mais aussi concernant la faune et la flore des époques passées. Riche d'études scientifiques menées notamment par les laboratoires Edytem et Géologie Environnement Conseil depuis plus de quinze ans, la grotte de l'Aven d'Ornac est une référence mondiale en géomorphologie et paléoclimatologie.

© JM André



# LA CITÉ DE LA PRÉHISTOIRE

## Les premiers habitants de l'Ardèche

Initiatrice de la rencontre entre visiteur moderne et homme préhistorique, la Cité de la Préhistoire présente 350 000 ans de Préhistoire et retrace l'épopée de l'Homme depuis le Paléolithique ancien jusqu'à l'âge du Fer.

Elle permet d'aborder le quotidien d'alors de manière interactive et ludique par des vidéos, ambiances sonores, illustrations murales, animaux naturalisés, maquettes... et offre une expérience immersive grâce aux stands de manipulation et tables tactiles multijoueurs.



© Joot prod.

Depuis 2005, La Cité de la Préhistoire est aussi un dépôt de fouilles, et conserve dans ses réserves les objets préhistoriques provenant de plus de 1500 sites d'Ardèche et du nord du Gard. Ces collections sont numérisées, inventoriées, conditionnées et classées afin de favoriser leur étude.

La Cité de la Préhistoire accueille de nombreux étudiants et chercheurs, et collabore à plusieurs projets collectifs de recherche avec des universités, l'INRAP, le CNRS, le Muséum national d'histoire naturelle...



## Grand Site de France, c'est quoi ?



Les Grands Sites de France sont de vastes paysages parmi les plus beaux, célèbres et emblématiques de notre pays. Ils sont donc précieux, fragiles et protégés au nom de l'intérêt général. Ce label défend l'esprit des lieux propre à chaque site.



L'Aven d'Orgnac est labellisé Grand Site de France depuis 2004 par le Ministère de l'Écologie et du développement durable pour sa gestion exemplaire. La Cité de la Préhistoire détient par ailleurs l'appellation Musée de France.

# Récapitulatif des activités par niveau scolaire



**Lycée et +**  
 Formuler une hypothèse  
 Développer un esprit critique  
 Synthétiser



 Toutes les animations ont été élaborées avec le concours d'un professeur-relais.  
 Chaque activité est adaptée au niveau des élèves, ainsi qu'aux programmes de l'Éducation Nationale.

			Lycée et +		
			2 <sup>nde</sup>	1 <sup>ère</sup>	Term
Visites	Visites actives de la Cité	L'évolution humaine depuis 350 000 ans p.7			
		L'homme préhistorique face aux changements climatiques p.8			
	Visite guidée de la Cité	Muséographie et design p.8			
	Visite scientifique de la grotte	Le karst, archive du passé p.13			
Demos	Gestes de la Préhistoire	Secrets du feu p.9			
		Taille du silex p.9			
Ateliers	Gestes de la Préhistoire	Chasse p.10			
		Taille du silex p.11			
		Art rupestre p.11			
		Secrets du Feu p.11			
		Métallurgie p.11			
	Archéo-logiques	Les disciplines scientifiques au service de l'archéologie p.12			
Anthropologie : l'évolution humaine p.12					
	Géo-logique	Carte de bob p.13			
Sorties nature	Randonnée thématique	Baume de Ronze p.15			

La Grotte



© JM André

La Cité de la Préhistoire



Aire d'ateliers pédagogiques

Balades vers Baume de Ronze et sentier du Maubois



Salle hors-sac

Accueil

Entrée

Avant d'Orignac  
Grand Site de France

Aire de pique-nique ombragée



© F. Prud'homme

# Visites Actives de la Cité

## Etudier le passé pour mieux appréhender le futur

En explorant le parcours de visite, la classe s'intéresse à la chronologie des temps préhistoriques, à l'évolution des modes de vie et à l'évolution des sociétés. Les visites actives invitent les élèves, accompagnés d'un animateur à aiguiser leur sens de l'observation et de l'interprétation en recherchant eux-mêmes les informations. Cette approche participative de l'espace muséal permet de comprendre 350 000 ans de Préhistoire, qui s'enrichissent au fil des découvertes archéologiques.



1 classe



1h30



Compétences travaillées

- Pratiquer des démarches scientifiques
- Concevoir, créer, réaliser
- Reformuler et synthétiser un propos à l'écrit et à l'oral
- Coopérer et mutualiser



Au programme

### Terminale générale, enseignement scientifique

- Thème 3 - Une histoire du vivant : l'évolution humaine.

### Terminale générale Spé SVT

- Enjeux planétaires contemporains : les climats de la Terre. Reconstituer et comprendre les variations climatiques passées



©Julio Pelaez



Chaque visite active s'appuie sur un support conservé par les élèves.



## 1. L'évolution humaine depuis 350 000 ans

Term

Depuis les premières traces d'occupation humaine en Ardèche, le genre humain a continué d'évoluer culturellement et biologiquement, comme en témoigne la passionnante question de la transition entre l'Homme de Neandertal et l'Homme moderne.

En petits groupes, les élèves étudient des thématiques différentes (la faune, l'environnement, les outils, l'humain...) en observant les vestiges, fac-similés, maquettes, graphiques climatiques et vidéos. Ils restituent ensuite le fruit de leur recherche devant le reste de la classe, encadré par l'animateur.







## 2. L'homme préhistorique face aux changements climatiques

Term

Un des défis majeurs de l'humanité, dans le passé mais aussi aujourd'hui, est de s'adapter aux changements climatiques. En Europe de l'ouest, périodes glaciaires et tempérées se sont succédé depuis les premières traces de peuplement jusqu'à notre époque.

En équipes autonomes dans le musée, les élèves recherchent des indices sur les changements climatiques passés et les solutions trouvées par les populations européennes pour y faire face. Ils s'appuient notamment sur l'étude de courbes climatiques et l'analyse des modes de vie. Puis ils présentent leur travail au reste de la classe, au fil d'une visite de la Cité de la Préhistoire.



# Croyant

## Les soc

### fac

Coupe crânienne magdalénienne (grotte du Placard, Vilhonneur, Charente)

Dent humaine perforée autochtone (grotte d'Isturitz, Saint-Martin-d'Arberoue, Pyrénées-Atlantiques)

Les sépultures sont rares mais d'humains mélangés aux autres peuvent-être, présentant parfois des sur le cadavre. Ainsi, aucune sépi pour l'Aurignacien mais des dents transformées en parure. Dans le des crânes sont façonnés en coup Crânes d'ancêtres ? Vestiges de Leur interprétation est incertaine

Plusieurs individus sont parfois inhumés ensemble, indiquant des décès simultanés dont les causes sont inconnues.

Sépulture triple de Barma Grande (Italie)

## Visite Guidée de la Cité

Tous niveaux

### 1. Muséographie et design

Comment fait-on un musée ? Totalement refondue entre 2010 et 2014, l'exposition permanente de la Cité de la Préhistoire a bénéficié d'une muséographie innovante. Lors de cette visite, l'animateur présente comment le découpage en séquences, la mise en espace et en couleurs, ainsi que l'intégration de dispositifs multimédias interactifs ont été mis au service d'une riche collection archéologique afin de faciliter sa compréhension par le public via une expérience immersive.

De l'étude des publics à la rédaction des cartels, c'est toute la démarche de l'équipe du musée, du muséographe et des nombreux prestataires qui est présentée et décryptée.



1 classe



1h15



Compétences travaillées

- Acquérir une culture design
- La place du dessin et des outils numériques



Au programme

**2<sup>nd</sup>e option Design et STD2A 1<sup>ère</sup> & terminale :**

- Outils et méthodes
- Pratiques en arts visuels Arts, techniques et civilisations
- Technologies

# Démonstrations

## La Préhistoire en pratique

Pour illustrer des chaînes opératoires techniques complexes telles que la production de feu ou la taille des outils en pierre, rien de mieux qu'une démonstration. Les pratiques artisanales inventées par nos ancêtres et essentielles à la vie quotidienne sont ainsi expliquées et testées devant les élèves.



1 classe



30 min



Compétences travaillées

- Comprendre une démarche technologique



Au programme

**Terminale générale, enseignement scientifique**

- Thème 3 - Une histoire du vivant : l'évolution humaine.



Tous niveaux

## 1. Les Secrets du feu

Lors d'un échange avec les élèves, le groupe retrace l'histoire, l'importance et l'utilisation du feu à la Préhistoire. Puis l'animateur présente le matériel utilisé par nos ancêtres tout en expliquant son fonctionnement. Les élèves observent ainsi les deux méthodes préhistoriques de production du feu : par friction et par percussion.



Tous niveaux

## 2. La Taille du Silex


L'animateur présente les différents outils fabriqués pendant le Paléolithique et le Néolithique, ainsi que les méthodes de taille associées. Par percussion ou par pression, il fabrique un biface, un galet aménagé, un grattoir, un perçoir, etc. Il explique les règles de taille de base, et présente les différentes roches utilisées pour fabriquer des outils. Certains outils sont testés pour montrer leur fonctionnement.



# Ateliers Gestes de la Préhistoire

## Savoir-faires, preuves de l'ingéniosité de nos ancêtres

Immersion participative, les ateliers pratiques proposent d'expérimenter les actes de subsistance de nos ancêtres et les techniques utilisées pour produire des objets. Dans son discours, l'animateur invite l'élève à observer, déduire et raisonner. Il met en perspective la démarche expérimentale des préhistoriens qui permet aujourd'hui de retrouver des savoir-faire ancestraux. Les élèves s'initient ensuite à des techniques de complexité variable, devenant acteurs de leur apprentissage.

 1/2 classe  
(max. 15 élèves)

 1h15

 Compétences travaillées


- Expérimenter, produire, créer
- Développer sa motricité


 Au programme

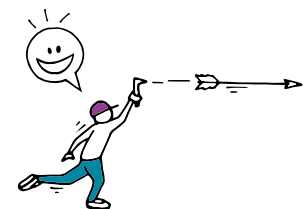
**Terminale générale, enseignement scientifique**

- Thème 3 - Une histoire du vivant : l'évolution humaine



 Les ateliers se déroulent en extérieur ou en salle selon les conditions météorologiques.

 Les enfants repartent avec leur production, à l'exception de l'atelier métallurgie où un seul objet est emporté par la classe.



Tous niveaux

### 1. Chasse

Apprentissage d'une technique de subsistance

À l'aide de répliques, l'animateur explique aux élèves l'évolution des armes de chasse au cours de la Préhistoire (épieu, sagaie, arc, etc). Les élèves découvrent les animaux chassés durant la Préhistoire ainsi qu'une technique de chasse bien particulière : le tir de sagaie au propulseur. À tour de rôle, les élèves expérimentent le lancé de sagaie puis effectuent un parcours de tir en forêt sur des cibles animalières.





Tous niveaux

## 2. Taille du silex

Des techniques spécifiques pour produire des outils fonctionnels

L'animateur présente les différents outils fabriqués pendant la Préhistoire et les méthodes de taille associées. Quelles roches utilisait-on ? À quoi servaient ces outils ?

Le groupe découvre notamment la technique pour détacher un éclat à partir d'un bloc préparé, le nucléus, et comment effectuer une retouche à l'aide de petits percuteurs durs (en pierre) ou tendres (en bois). Chaque élève façonne son propre éclat et réalise un ou des outils destinés à trancher, racler, percer...

Tous niveaux

## 3. Art rupestre

La pensée symbolique à travers l'expression artistique

En introduction, les élèves se familiarisent avec les thèmes de l'art pariétal paléolithique en Europe grâce aux explications de l'animateur, illustrant ses propos avec des clichés des grottes ornées de Lascaux, Chauvet-Pont d'Arc, Pech-Merle, etc. Le groupe apprend à produire sa peinture en broyant des pigments naturels et fabrique un pinceau à partir d'une brindille. Plongé dans la peau des artistes préhistoriques, chaque élève teste différentes techniques sur une plaque en pierre en s'inspirant des modèles présentés : dessin, tampon, estompage...



## 4. Secrets du feu

Tous niveaux

La maîtrise du feu, révolution technique et sociale

Grâce à un échange avec les élèves, le groupe retrace l'histoire, l'importance et l'utilisation du feu à la Préhistoire. Puis l'animateur présente le matériel utilisé par nos ancêtres tout en expliquant son fonctionnement. Les élèves observent ainsi les deux méthodes préhistoriques de production du feu : par friction et par percussion. Par équipes de 2, ils testent ensuite la méthode par friction à l'aide d'un archet.



## 5. Métallurgie

Tous niveaux

Un tournant technologique

À l'aide des vitrines et d'une vidéo de l'espace muséal, l'animateur présente les métaux utilisés à la fin de la Préhistoire. Il décrit la chaîne opératoire, depuis l'extraction du minerai jusqu'à la finition des armes et outils. Les élèves produisent ensuite un objet en étain : de la préparation du four jusqu'à la coulée du métal fondu dans un moule.



Cet atelier dure 2h30 et peut s'effectuer en classe entière.



# Ateliers Archéo-logiques

## Investigations dans le passé

Les élèves partent à la découverte des archives du sol et des métiers de l'archéologie ; ils s'initient aux différentes facettes de cette discipline par l'étude du matériel, l'interprétation, la conservation des objets et des données archéologiques. Les élèves prennent conscience de l'importance du questionnement, de la recherche et de l'expérimentation pour reconstituer l'Histoire de l'Homme bien avant l'apparition de l'écriture.



### Compétences travaillées

- Pratiquer des démarches scientifiques
- Utiliser des outils et mobiliser des méthodes
- Reformuler et synthétiser un propos à l'écrit et à l'oral
- Reasonner, justifier une démarche et les choix effectués
- Coopérer et mutualiser



### Au programme

#### Terminale générale, enseignement scientifique

- Thème 3 - Une histoire du vivant : l'évolution humaine



## 1. Les disciplines scientifiques au service de l'archéologie

Tous  
niveaux

### Pluri-disciplinarité de la recherche en Préhistoire

Cette activité a pour but de présenter quelques-unes des disciplines scientifiques qui permettent de reconstituer le passé en étudiant des vestiges souvent peu spectaculaires. Par équipe, les élèves s'initient à différentes méthodes d'étude grâce à des bornes interactives dans le musée puis mettent leurs découvertes en commun sous la conduite de l'animateur. Le cadre légal des fouilles, la conservation des vestiges recueillis, ainsi que la diffusion des données scientifiques sont abordés lors de la visite des réserves archéologiques de la Cité de la Préhistoire.



1 classe



2h



## 2. Anthropologie : l'évolution humaine

Term

### dées-clés d'anthropologie physique

Qui sommes-nous et d'où venons-nous ? En présentant la théorie de l'évolution, puis la définition du genre *Homo*, l'animateur pose les bases. Puis les élèves, en groupes, se familiarisent avec les caractéristiques des espèces de la lignée humaine [bipédie, morphologie osseuse...] : ils manipulent et comparent des moulages de crânes préhistoriques afin de distinguer une espèce d'une autre et de les replacer dans le buisson évolutif. L'objectif est d'étudier les caractères morphologiques afin de distinguer une espèce d'une autre et de les replacer dans le buisson évolutif. Une présentation des cultures et outils associés aux différentes espèces, ainsi qu'une ouverture sur les débats actuels concluent la séance.



1 classe



1h30

# Visite scientifique de la Grotte

## 1. Le karst, archive du passé

Lecture de paysage souterrain

2<sup>de</sup>

Forme des salles et des galeries, traces d'érosion, dépôts et concrétions racontent à qui sait les observer l'histoire de la grotte. La descente vers les profondeurs de la partie aménagée s'apparente à une remontée dans le temps, depuis les concrétions les plus récentes jusqu'aux premiers stades de creusement des galeries. En analysant les témoins de cette histoire, les élèves, aidés par un guide scientifique, reconstituent les différentes phases de formation de la grotte.



1 classe



1h



Compétences travaillées

- Pratiquer des démarches scientifiques
- Identifier les composantes biologiques et géologiques d'un paysage



Au programme

**2<sup>de</sup> générale et technologique :**

- Les enjeux contemporains de la planète :  
Géosciences et dynamique des paysages - L'érosion, processus et conséquences



Température : 12 C°  
Prévoir des chaussures confortables et une veste.

© L. Framonjère

# Ateliers Géo-logiques

## 2. Carte de bob

La formation de la grotte en cartes

2<sup>de</sup>

Suite à la visite de la grotte, les élèves, en équipes, s'approprient l'évolution géologique d'un karst en mettant dans l'ordre les diverses étapes de formation de la grotte : par équipe ils rédigent une synthèse suivie d'une mise en commun lors d'une animation vidéo interactive. Une mini-conférence diaporama présentant les divers aspects de la karstification complète la séance, détaillant notamment le rôle du paléoclimat et du paléoenvironnement.



1 classe



1h



Compétences travaillées

- Pratiquer des démarches scientifiques
- Identifier les composantes biologiques et géologiques d'un paysage



Au programme

**2<sup>de</sup> générale et technologique :**

- Les enjeux contemporains de la planète :  
Géosciences et dynamique des paysages - L'érosion, processus et conséquences



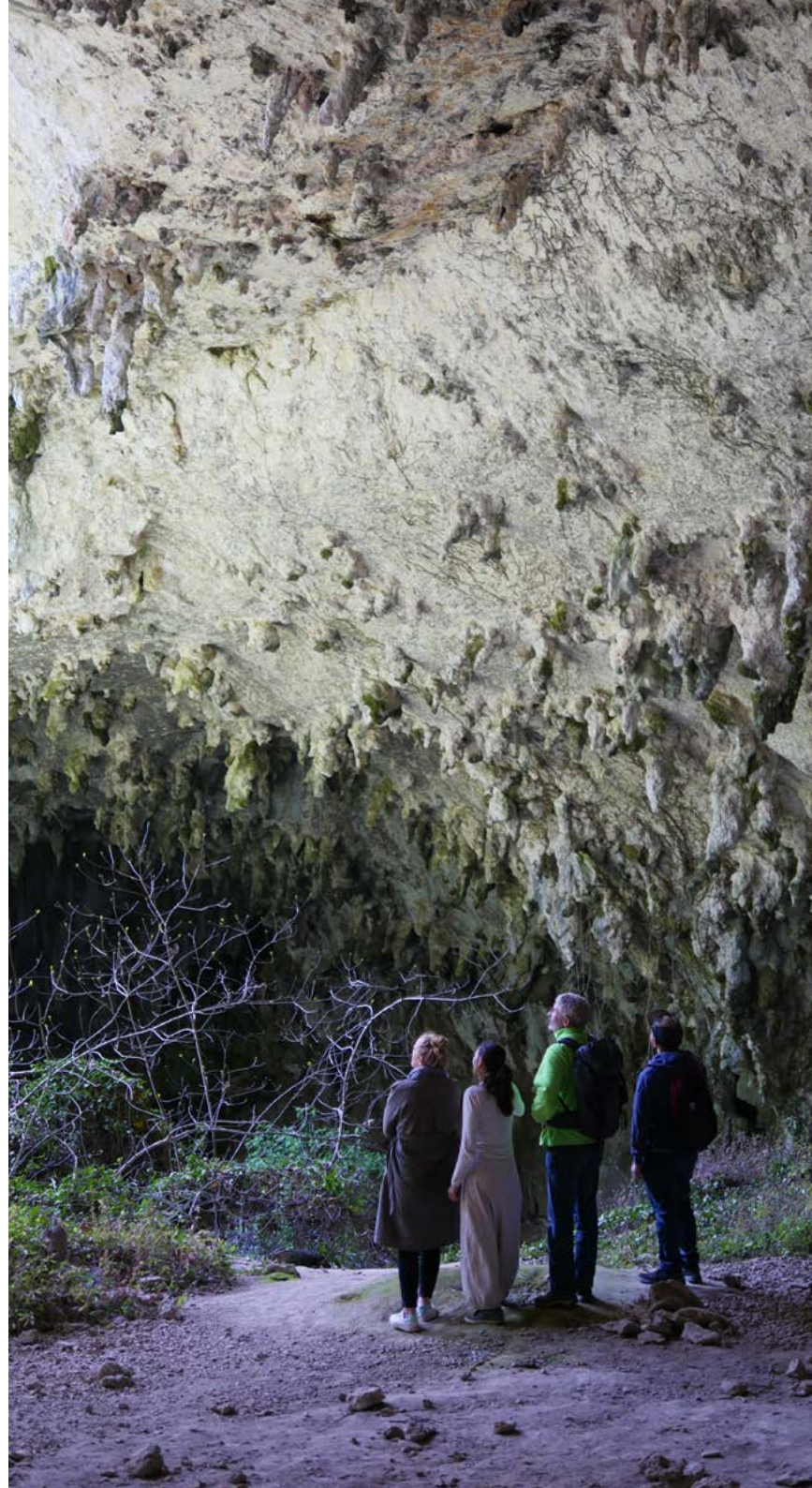
# Randonnées thématiques

S'oxygéner au sein d'un site naturel et éco-labellisé

Autour de l'Aven d'Ornac, un plateau karstique recouvert de chênes verts, typiques des régions méditerranéennes, vous invite à découvrir ses trésors cachés. Transformé et utilisé par les hommes depuis le Néolithique, cet environnement témoigne de plus de 10 000 ans d'activités humaines. Côté nature, les formations géologiques, ainsi que la richesse de la faune et de la flore locales, sont propices aux observations et à la compréhension de cet écosystème à travers le temps.

L'accès se fait par une piste accidentée. Un court passage escarpé, sécurisé par une main courante, ponctue le parcours.

Prévoir casquette, eau et chaussures confortables.



Tous niveaux

## 1. Baume de Ronze

Incursion au cœur d'un habitat préhistorique

Au départ du Grand Site, la balade guidée au cœur du massif forestier mène le groupe au site archéologique de la Baume de Ronze, aven effondré où différents groupes humains se sont installés tout au long de la Préhistoire. Ce parcours invite à l'observation d'un habitat naturel où nos ancêtres ont établi des campements temporaires aux vocations diverses. Au fil de ses explications, l'animateur relate à la fois l'évolution karstique du lieu et les fouilles qui ont livré quantité d'informations sur les modes de vie des humains de la Préhistoire.

1800 m aller-retour, faible dénivelé



1 classe



1h30



Compétences travaillées

- Se situer dans l'espace et dans le temps
- Identifier les composantes biologiques et géologiques d'un paysage
- Développer sa motricité



Au programme

- Adapter ses déplacements à des environnements variés ou incertains
- 2<sup>nd</sup>e générale et technologique :**
- Les enjeux contemporains de la planète :  
Géosciences et dynamique des paysages - L'érosion, processus et conséquences
- Terminale générale, enseignement scientifique**
- Thème 3 - Une histoire du vivant : l'évolution humaine





## Temps libre aux abords du site

### Pique-nique récréatif

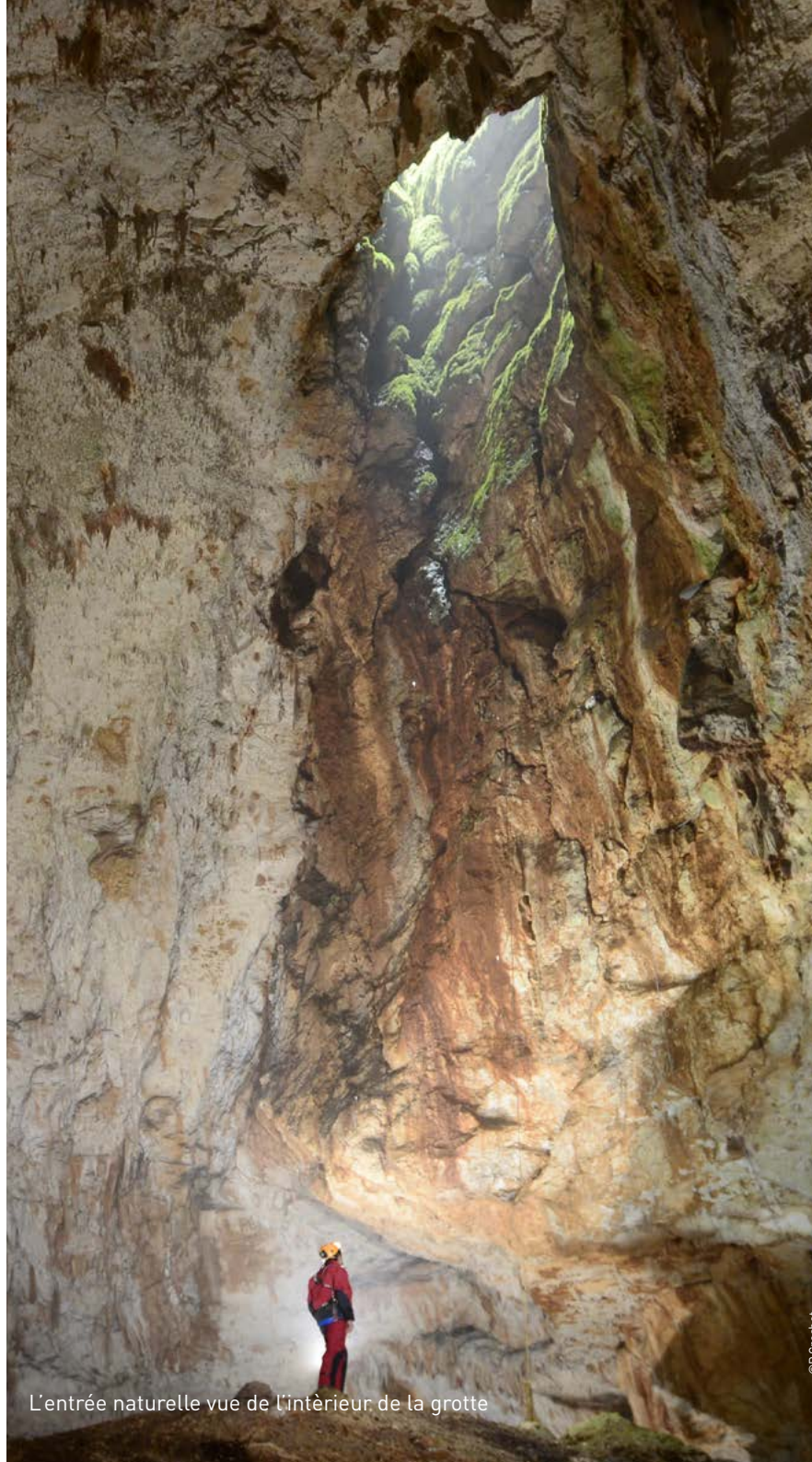
Des aires de pique-nique ombragées et abritées sont accessibles à ceux dont le repas est prévu dans le sac.

Une salle hors-sac peut également être mise à disposition des groupes (sur réservation et en période hivernale) pour les activités et le déjeuner si la météo l'exige.



### Visite de l'entrée naturelle

Située à 2 minutes à pieds, l'entrée naturelle de la grotte offre une vue sur l'Aven entouré de sa doline. C'est ici qu'en 1935 la première exploration fut menée, pour franchir ce trou de 50 mètres de verticale et découvrir tout le réseaux aménagé actuel de la grotte.



L'entrée naturelle vue de l'intérieur de la grotte

### Terrasses paysagées

Aménagées pour permettre à la cavité une meilleure respiration et alimentation en eau, les terrasses paysagées, accessibles à tous, sont l'occasion d'apprécier la diversité de la flore typique du bassin méditerranéen. Des écriteaux indiquent quelques-unes des plantes caractéristiques.



### Goûter-dégustation du terroir

Les producteurs locaux réunis "Autour de l'Aven" réveillent les papilles avec des goûters sucrés ou en-cas salés sous forme de dégustation, l'occasion de se familiariser avec la richesse des produits de la région : jus de fruit et sirops naturels (cerise, abricot, thym, figue, sureau, etc.), amandines et nougat, châtaigne sous différentes formes, le fameux pélardon au miel, charcuteries diverses et escargots cuisinés... Sur réservation auprès des producteurs au 04 75 37 78 83. 1,50 € / enfant.





# Le Service des publics

Votre sortie  
à l'Aven d'Orgnac  
Grand Site de France



Agréés par l'Éducation Nationale, les médiateurs du Service des Publics vous accompagnent pour organiser la programmation personnalisée de vos activités selon votre budget et en veillant à leur cohérence avec votre projet pédagogique. Notre service vous accueille gratuitement en pré-visite : nous vous présentons la Cité de la Préhistoire et vous aidons à bâtir votre sortie scolaire. (Inscription et rendez-vous auprès du service des publics).



Contact : Philippe Barth  
Tel : 04 75 38 68 06 ou [p.barth@orgnac.com](mailto:p.barth@orgnac.com)



Pendant toute la durée des activités, les élèves restent sous la responsabilité de leurs enseignants et accompagnateurs.

Une journée découverte type du Grand Site de l'Aven d'Orgnac est composée d'une visite guidée de la Grotte, une visite active de la Cité de la Préhistoire et 1 ou 2 ateliers au choix. L'organisation des animations est modulable selon le niveau scolaire, le nombre d'élèves et le temps disponible.

Dans le cadre de séjours de deux à cinq jours, le réseau de médiation Passerelles Patrimoines Ardèche (voir p.20) met en place un projet construit et structuré.

## SUGGESTIONS DE JOURNÉE

### journée Géologie



#### DU TERTIAIRE AU QUATERNAIRE

- 10h Visite de la Grotte  
*Le Karst, archive du passé*
  - 11h30 Atelier géo-logique  
*Carte de bob*
  - 12h30 Repas et détente
  - 14h Visite active de la Cité  
*L'Homme préhistorique face aux changements climatiques*
  - 15h45 Démonstration  
*Secrets du feu*
- départ à 16h30

12,90€ par élève

### journée Evolution



#### L'ÉVOLUTION HUMAINE

- 10h Visite active de la Cité  
*L'évolution humaine depuis 350 000 ans*
  - 11h45 Démonstration  
*Taille du silex*
  - 12h15 Repas et détente
  - 14h Atelier Archéo-logique  
*Anthropologie : l'évolution humaine*
  - 15h45 Atelier  
*Chasse ou feu*
- départ à 17h

16,30€ par élève

# Séjours : Passerelles Patrimoines Ardèche

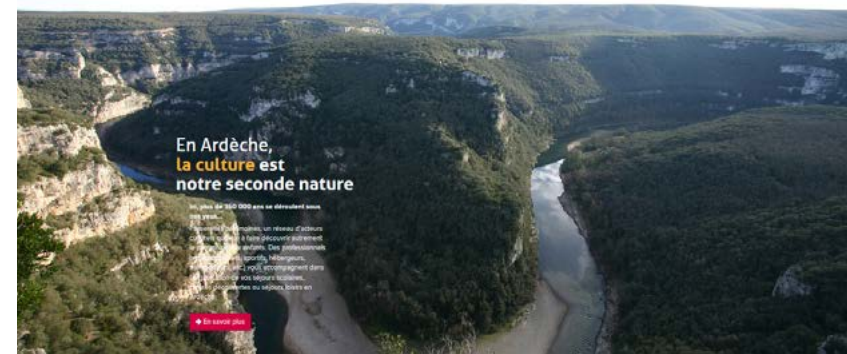
## Une initiative collective pour un territoire reconnu en matière d'éducation au(x) patrimoine(s)

L'Aven d'Ornac Grand Site de France s'associe à cinq autres acteurs majeurs\* du patrimoine en Ardèche pour créer le réseau Passerelles patrimoines.

Favorisant la rencontre entre le jeune public et le patrimoine, ce réseau accompagne les enseignants dans l'organisation de leurs sorties et séjours. Sur une journée, ou plus, vous choisissez le contenu de vos activités et l'équipe de Passerelles patrimoines mobilise les intervenants, les hébergeurs et les transporteurs. Tout au long de l'élaboration de votre projet, un seul interlocuteur vous accompagne.

Préhistoire, Antiquité, Moyen Âge, histoire industrielle mais aussi sport de pleine nature, art, sciences... toutes les disciplines se déclinent sur le terrain pour de formidables moments de découverte.

L'Aven d'Ornac Grand Site de France s'engage dans les dynamiques territoriales Destination Préhistoire et Découverte du monde souterrain.



Contact : Sandrine Morin  
Tel : 06 16 41 23 58 / 07 85 32 72 66  
contact@passerelles-patrimoines-ardeche.com  
www.passerelles-patrimoines-ardeche.com

\*Le Syndicat de Gestion des Gorges de l'Ardèche, le Pays d'art et d'histoire du Vivarais méridional, la Chauvet 2, Muséal d'Alba-la-Romaine et le PNR (Parc Naturel Régional) des Monts d'Ardèche.

# Tarifs & réservations

## Période d'ouverture

Les activités sont proposées du 1<sup>er</sup> février au 15 novembre, y compris durant les vacances scolaires.

## Réservation

Il est recommandé de réserver vos activités minimum 4 mois avant votre sortie scolaire.

Pour être sûr d'obtenir une place et de visiter le site dans les meilleures conditions, nous vous conseillons de venir pendant la période de septembre à mars (voir période d'ouverture ci-dessus).

Contactez le Service des Publics par mail ou téléphone tous les jours du lundi au vendredi de 9h à 17h : 04 75 38 68 06 ou p.barth@orgnac.com.

## Gratuités

Chauffeur + 1 accompagnateur pour 10 enfants payants. Le tarif élève sera appliqué pour chaque accompagnateur supplémentaire.



### Pass Région

Le Grand Site accepte le paiement par carte Pass Region pour les lycéens.



### Pass Culture

Le Grand Site accepte le paiement par Pass culture dans le cadre des activités EAC.



### Accessibilité

La Cité de la Préhistoire ainsi que la dernière salle de la Grotte sont accessibles aux personnes à mobilité réduite.

TICKET	CONTENU	TARIFS
Entrée Cité de la Préhistoire	Visite libre Cité de la Préhistoire	3,70 €
Entrée Grotte	Visite guidée de la Grotte	5,60 €
Pass Grand Site (Grotte + Cité de la Préhistoire)	Visite guidée de la Grotte + visite libre de la Cité	6,50 €



Les établissements ardéchois bénéficient d'une remise de -10% sur le total de leur reservation.

	THÉMATIQUE	ACTIVITÉ	EFFECTIF	TARIFS
Visites	Visite guidée de la Grotte	Le karst, archive du passé p.13	1 classe	+ 0 €
	Visite guidée de la Cité de la Préhistoire	Muséographie et design p.8		+ 2,40 €
	Visites actives de la Cité de la Préhistoire	L'évolution humaine depuis 350 000 ans p.7 L'homme préhistorique face aux changements climatiques p.8		
Demos	Gestes de la Préhistoire	Secrets du feu p.9	1 classe	+ 1,60 €
		Taille du Silex p.9		
Ateliers	Géo-logiques ①	Carte de Bob sans animateur p.13	1 classe	+ 1,50 €
		Carte de Bob avec animateur p.13		+ 2,40 €
	Archéo-logiques ②	Les disciplines scientifiques au service de l'archéologie p.12	1/2 classe 15 élèves maximum	+ 4,30 €
		Anthropologie : l'évolution humaine p.12		
	Gestes de la Préhistoire ②	Chasse p.10		
		Taille du silex p.11		
Art rupestre p.11				
Secrets du feu p.11				
	Métallurgie p.11	+ 8,60 €		
Nature	Randonnée thématique	Baume de Ronze p.15	1 classe	+ 2,90 €

① Précédés systématiquement d'une visite de la Grotte.

② Précédés systématiquement d'une visite de la Cité.

# Conditions générales de vente



## Article 1. Application des Conditions générales de vente

Les présentes conditions générales de vente s'appliquent à toutes les réservations réalisées par téléphone, courrier ou mail au Grand Site de l'Aven d'Orgnac. Le Grand Site de l'Aven d'Orgnac se réserve la possibilité de les adapter ou de les modifier à tout moment. Dans ce cas, seront appliquées les conditions générales de vente en vigueur au jour de la commande.

## Article 2. Relations contractuelles

2.1. Les informations figurant sur le site Internet et les brochures du Grand Site de l'Aven d'Orgnac peuvent faire l'objet de modifications dont le client sera préalablement informé à la conclusion de sa commande.

2.2. Le Grand Site de l'Aven d'Orgnac est le seul interlocuteur du client et répond devant lui de l'exécution des obligations découlant des présentes conditions de vente. Le Grand Site de l'Aven d'Orgnac ne peut être tenu responsable des dommages ou annulations de prestations résultant de la force majeure ou du fait de tout tiers à l'organisation.

2.3. Le client reconnaît avoir la capacité de contracter aux conditions décrites dans les conditions de vente suivantes : être âgé d'au moins 18 ans, être capable juridiquement de contracter et ne pas être sous tutelle ou curatelle. A défaut, le Grand Site de l'Aven d'Orgnac se réserve le droit d'annuler la commande.

## Article 3. Tarifs et règlement

3.1. Les prix figurant sur le site Internet et les brochures du Grand Site de l'Aven d'Orgnac sont applicables jusqu'au 31 décembre de l'année en cours et s'entendent Toutes Taxes Comprises. Ils sont déterminés en fonction des conditions économiques en vigueur à la date d'établissement des tarifs et peuvent être révisés après la commande, uniquement en cas de variation des taxes afférentes aux prestations offertes. Dans ce cas, le Grand Site de l'Aven d'Orgnac se réserve le droit de modifier le montant de la commande en l'affectant du pourcentage de variation de l'élément concerné.

3.2. Le présent règlement et les tarifs qui s'y rapportent, s'appliquent aux groupes scolaires constituée d'au minimum de 15 enfants pour des prestations «visite guidée ou animée» (Grotte, Cité de la Préhistoire, Baume de Ronze), 8 enfants pour des prestation «atelier», 6 enfants pour des prestations «spéléologie».

3.3. Dès que la commande est confirmée et payée, le Grand Site de l'Aven d'Orgnac ne peut appliquer rétroactivement les réductions et les offres promotionnelles ponctuelles.

3.4. Tous les règlements doivent être effectués dès réception de la facture en euros le jour de

la visite (par carte bancaire autorisée chèque ou espèce), ou par paiement différé (par virement bancaires, mandats administratifs, chèques) sur présentation d'un bon d'échange. Le Grand Site de l'Aven d'Orgnac n'est pas responsable de tous frais sur les transactions par carte bancaire, occasionnés le cas échéant par la variation du taux de change ou pour d'autres raisons.

3.5. Le contrat de réservation délivré, vaut pour une inscription et réservation définitive.

3.6. Aucun versement d'arrhes ou d'acomptes.

3.7. Un taux de TVA de 10% s'applique à l'ensemble des prestations billetterie du Grand Site de l'Aven d'Orgnac.

## Article 4. Justificatif de réservation

Le responsable du groupe est tenu de se présenter, le jour de la visite, au moins 15 minutes avant le début de celle-ci avec le contrat de réservation ou un bon d'échange.

## Article 5. Annulation et modification d'effectifs

5.1 Le Grand Site de l'Aven d'Orgnac se réserve la possibilité d'annuler ou de modifier les horaires et conditions de visites en cas d'une modification d'effectifs supérieure à 10 personnes le jour de la confirmation ou de la venue du groupe.

5.2 L'annulation totale ou partielle de la venue du groupe, hors annulations exceptionnelles citées à l'article 5.3, devra être réalisée au moins 15 jours avant le jour de visite. Le cas échéant, il pourra être demandé une compensation financière égale à 50% du montant du contrat de réservation. Si cette annulation intervient moins de 7 jours avant le début de la visite, il pourra être demandé une compensation financière égale à 90% du montant du contrat de réservation.

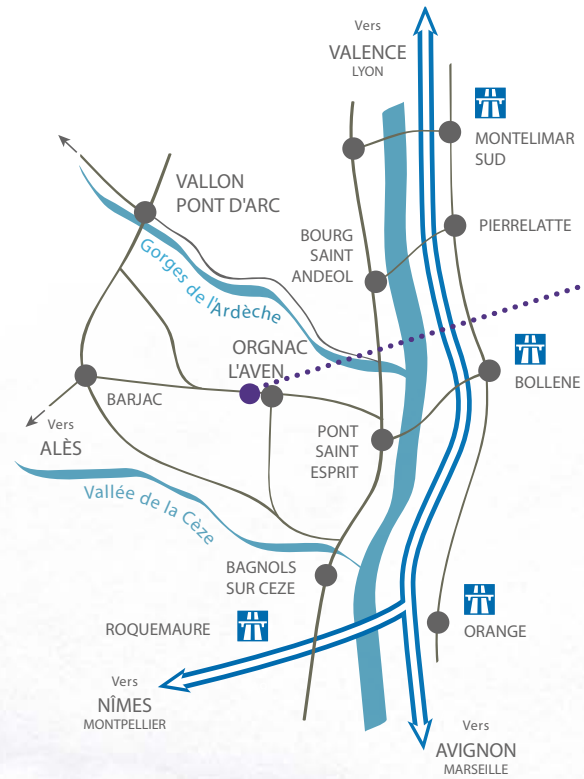
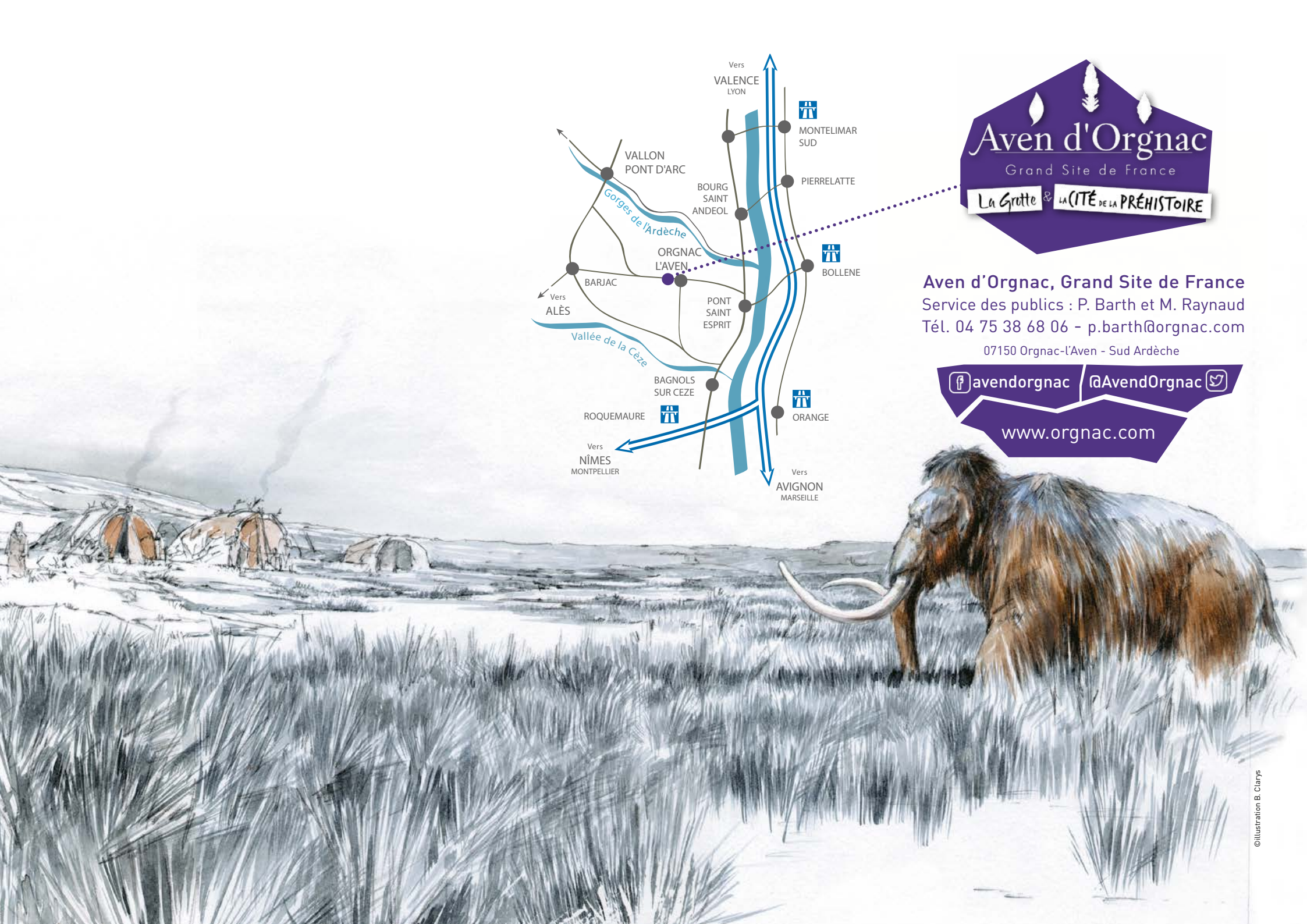
5.3 Les annulations exceptionnelles, dites « cas de force majeure », suspendent pour les parties l'exécution de leurs obligations réciproques. Seront considérés comme cas de force majeure ceux communément reconnus comme tels par la jurisprudence des tribunaux français.

## Article 6. Réclamations

Pour toutes réclamations, le client peut faire part de ses commentaires en envoyant un mail à [infos@orgnac.com](mailto:infos@orgnac.com).

## Article 7. Dispositions diverses

Les présentes conditions particulières de vente sont soumises au droit français et relèvent du tribunal administratif de Lyon.



**Aven d'Orgnac**
  
 Grand Site de France

---

**La Grotte & LA CITÉ DE LA PRÉHISTOIRE**

**Aven d'Orgnac, Grand Site de France**  
 Service des publics : P. Barth et M. Raynaud  
 Tél. 04 75 38 68 06 - p.barth@orgnac.com

07150 Orgnac-l'Aven - Sud Ardèche

[avendorgnac](#)   
 [@AvenOrgnac](#)

---

[www.orgnac.com](http://www.orgnac.com)